

休校または閉鎖に伴うオンライン授業 実施ガイドライン Ver.01

授業のライブ配信および家庭等からの学習参加におけるガイドライン

- 1 今回の休校または閉鎖に伴うオンライン授業は、「児童の安心」を目的として以下の方法等で実施します。
 - (1) 授業はMicrosoft Teams ビデオ会議を使って行います。授業の内容の連絡は、**本校のホームページ**、または**Teams** を使ってお知らせします。
 - (2) 教員が授業を固定カメラで撮影し、Teams ビデオ会議で児童が参加します。
※ ライブ配信
 - (3) 出席を確認しますので、体調不良や何らかの理由でオンライン授業に参加できない場合は、学校に連絡をしてください。
※ **欠席・遅刻・早退等連絡入力フォーム** または **電話連絡**
 - (4) 予定されている時間から開始できるように、3分前には会議室に入って準備をしてください。 ※ 朝の会は10分前より入室可能
 - (5) 機器や通信状況の不具合で開始時間から参加できなかった場合でも、途中から参加ができます。
 - (6) 通信状況などにより途中退出になった場合も、回復次第再び参加できます。
 - (7) 不具合等が発生して授業に参加できない場合は、学校に**電話連絡**をしてください。ただし、すぐには対応できない場合があります。
- 2 著作権や肖像権をふまえ、録画、録音、画面の撮影を禁止します。個人情報の管理に配慮します。
- 3 「オンライン授業の約束」（児童へ配付済）を児童と確認の上、参加します。
- 4 状況によっては、ライブ配信等を取りやめることがあります。

5 その他

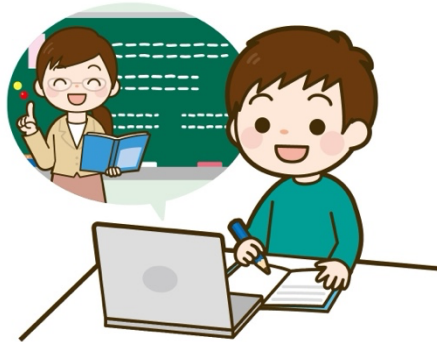
- (1) 本校より以前配付された文書も改めてご確認ください。
 - 「タブレット端末使用上の約束」(児童向け)
 - 「児童用タブレット端末使用の確認書」(児童・保護者向け)
 - 「保護者向けQ&A」(保護者向け)

- (2) タブレット端末のバッテリーだけでは電力が不足しますので、電源の確保をお願いします。 ※ACアダプターにつないでおく。

- (3) 接続等が上手くいかず解決しない場合は、学校までご連絡ください。

- (4) タブレット端末を置く場所については、カメラの撮影範囲を考慮して配置してください。
 - ※ 同じ部屋で、きょうだいと同時に利用する場合は、イヤホン、ヘッドホンなどを利用されることをおすすめします。

- (5) オンライン授業の時間割は、以下のとおりです。
 - 8:20～ 接続可能
 - 8:30～ 8:40 オンライン朝の会 (健康観察・日程確認)
 - 8:45～ 9:30 1校時 (オンライン授業30分間+質問・個人課題15分間)
 - 9:40～10:25 2校時 (オンライン授業30分間+質問・個人課題15分間)
 - 10:35～11:20 3校時 (オンライン授業30分間+質問・個人課題15分間)
 - 11:30～11:40 オンライン終わりの会 (家庭学習の確認・次回の内容の確認)
 - 11:40～12:00 希望児童: 質問タイム 全員: 個人課題※授業3時間中、1時間はオフライン (ネットにつながらない) で学習します。



撮影・録音禁止